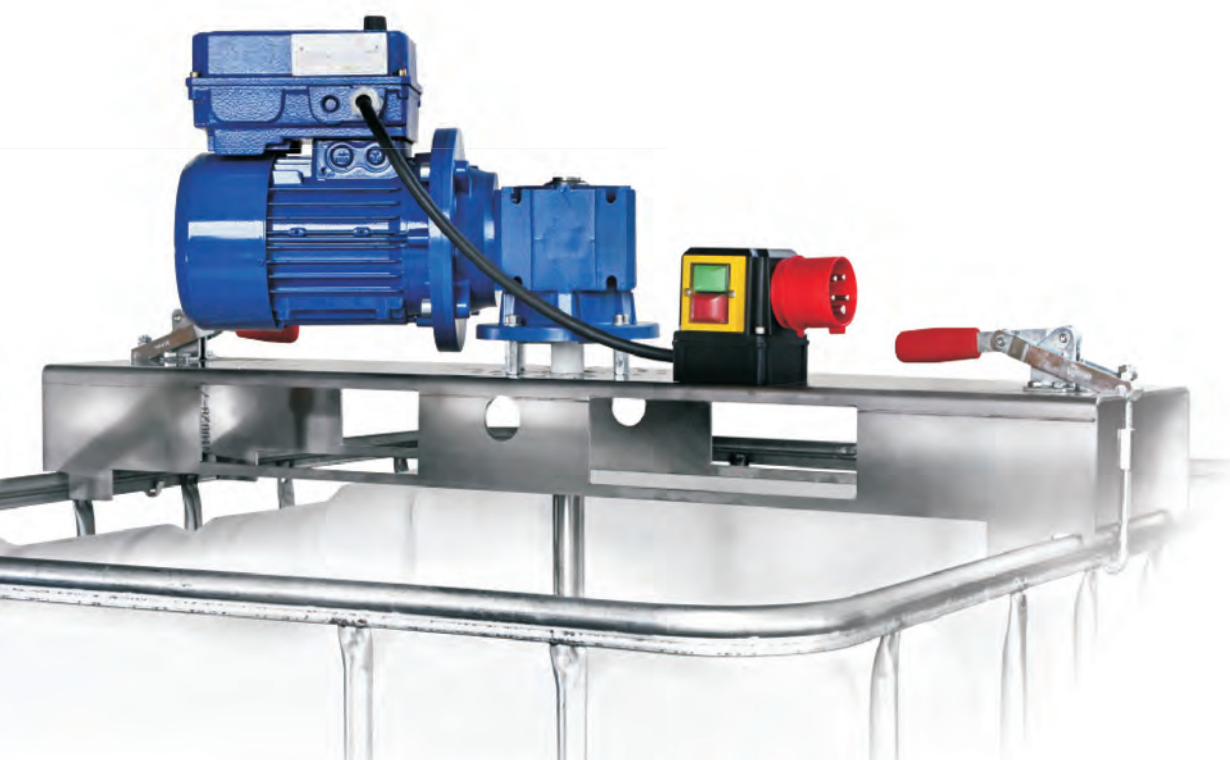


**NEU**  
Umfangreiches Rührwerks-Lieferprogramm



# IBC RÜHRWERKE

GESAMTÜBERSICHT RÜHRWERKE 2016



## Aufrühren, Homogenisieren, Dispergieren direkt Im IBC Liefergebinde.

**NEU!**  
JETZT ALS  
RSS FEED  
ABONNIEREN

Die IBC-Rührwerke von Behälter KG sind aufgrund ihrer mobilen und unkomplizierten Bauweise universell und vielseitig einsetzbar.

Dabei setzen wir Prioritäten: Eine durchdachte Konstruktion in Verbindung mit moderner Rührtechnik sorgen für Effektivität und eine einfache Bedienung. Mit einer intuitiven Schnellspannvorrichtung werden die IBC-Rührwerke mit wenigen Handgriffen montiert oder demontiert.

Schnelle Lieferzeiten, eine kompetente Beratung und Flexibilität zeichnen uns und unser Sortiment aus.

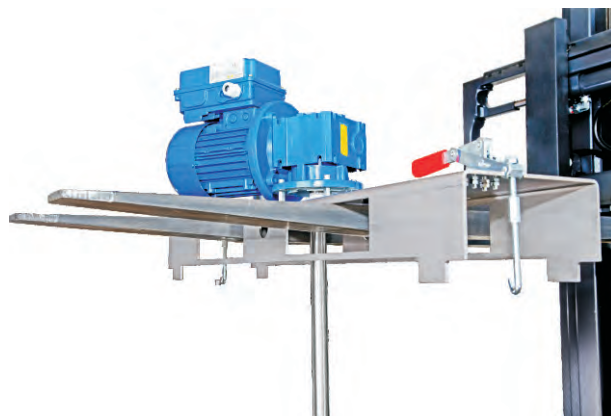
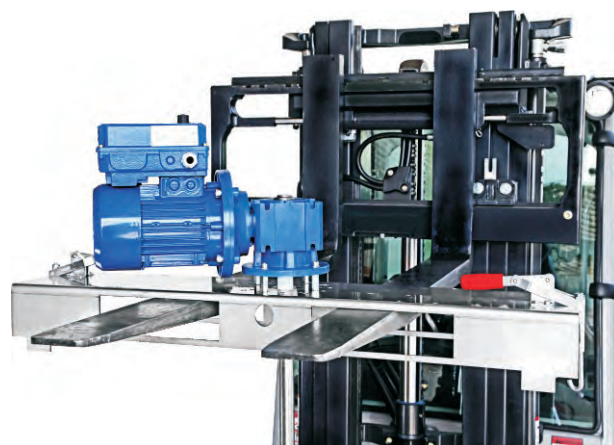
Welches Rührwerk ist für meine Anwendung passend?

Die Viskosität des Produktes ist wichtig, um die richtige Auswahl zu treffen. Sollten Sie die genaue Viskosität Ihrer Anwendung nicht wissen, können Sie anhand unserer unten aufgeführten Beispiele eine Schätzung vornehmen. Bei den Rührwerken sind Richtwerte ausgewiesen, die zeigen, für welche Anwendung das Rührwerk geeignet ist.

Anwendung	Viskosität in mPa·s
Wasser	1
Haarshampoo	3.000
Butterrahm:	550
Kakaomasse	4.000
Fruchtmaische	650
Glukose	5.000
Getriebeöl SAE 90	700
Holzleim	7.000
Tomatenketchup	1.000
Honig	10.000
Mayonnaise	2.000
Epoxydharz	20.000

Unsere IBC-Rührwerke sind unserem Motto treu: Glänzend in Edelstahl. Sollte Edelstahl für Ihre Anwendung jedoch nicht beständig sein, so können wir Kunststoffbeschichtungen vornehmen.

Auch Sonderausführungen, maßgeschneidert für Ihre Anforderungen, können realisiert werden. Sprechen Sie uns an.



## IBC-Schnellmischer Typ: SRT8-1500

Medien bis 600 mPa · s. für IBC-Container

€ 1.190,-

Art. IBC-0100

### Technische Daten:

- Schnellmischer mit massiver Rührwelle
- Rührorgan abschraubbar
- Werkstoff: 1.4571 V<sub>4</sub>A
- Wellenlänge: 900mm
- Rührorgan, 1 Stück ø = 138mm
- Rührwerksgewicht ca.: 16 Kg
- Leistung: 0,75 KW
- Drehzahl: 1410 upm
- Spannung: 400V/50Hz
- Traverse Edelstahl 1.4301 mit 2 Spannhaken und 2 Tragegriffen
- Geeignet für z.B. 1.000 Liter IBC-Container
- CEE-Steckerschalter auf der Traverse mit Nullspannungsauslöser sowie Phasenwender



## IBC-Schnellmischer Typ: SRT8-1500

Medien bis 600 mPa · s. für IBC-Container

€ 1.250,-

Art. IBC-0110

Stapler-Version

### Technische Daten:

- Schnellmischer mit massiver Rührwelle
- Rührorgan abschraubbar
- Werkstoff: 1.4571 V<sub>4</sub>A
- Wellenlänge: 1.000mm
- Rührorgan, 1 Stück ø = 138mm
- Rührwerksgewicht ca.: 16 Kg
- Leistung: 0,75 KW
- Drehzahl: 1410 upm
- Spannung: 400V/50Hz
- Staplertraverse Edelstahl 1.4301 mit 2 Öffnungen für Staplergabeln
- 2 Spannhaken und 2 Tragegriffe. Traversenhöhe 100mm
- Geeignet für z.B. 1.000 Liter IBC-Container
- CEE-Steckerschalter auf der Traverse mit Nullspannungsauslöser sowie Phasenwender



## IBC-Schnellmischer Typ: SRT8-Vario

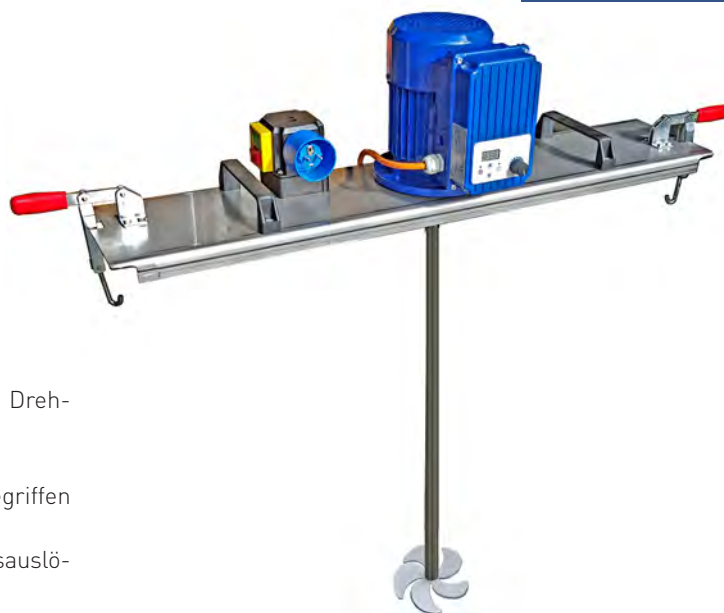
Medien bis 600 mPa · s. für IBC-Container

€ 1.745,-

Art. IBC-0140

### Technische Daten:

- Schnellmischer mit massiver Rührwelle
- Rührorgan abschraubbar
- Werkstoff: 1.4571 V<sub>4</sub>A
- Wellenlänge: 900mm
- Rührorgan, 1 Stück ø = 138mm
- Rührwerksgewicht ca.: 18 Kg
- Kompakter Frequenzumrichter IP55
- Eingang 3PH 400V 50 Hz.
- Freigabetastatur sowie Potentiometer zur stufenlosen Drehzahlregelung (15-50 Hz)
- Motor 0,75 KW 1.410 UPM.
- Traverse Edelstahl 1.4301, mit 2 Spannhaken und 2 Tragegriffen
- Geeignet für z.B. 1.000 Liter IBC-Container
- CEE-Steckerschalter auf der Traverse mit Nullspannungsauslöser sowie Phasenwender



## IBC-Schnellmischer Typ: SRT8-1500-Vario

Medien bis 600 mPa · s. für IBC-Container

Stapler-Version

€ 1.850,-

Art. IBC-0150

### Technische Daten:

- Schnellmischer mit massiver Rührwelle
- Rührorgan abschraubbar
- Werkstoff: 1.4571 V<sub>4</sub>A
- Wellenlänge: 1.000mm
- Rührorgan, 1 Stück ø = 138mm
- Rührwerksgewicht ca.: 18 Kg
- Kompakter Frequenzumrichter IP55
- Eingang 3PH 400V 50 Hz.
- Freigabetastatur sowie Potentiometer zur stufenlosen Drehzahlregelung (15-50 Hz)
- Motor 0,75 KW 1.410 UPM.
- Staplertraverse Edelstahl 1.4301 mit 2 Öffnungen für Staplergabeln 2 Spannhaken und 2 Tragegriffen. Traversenhöhe: 100mm
- Geeignet für z.B. 1.000 Liter IBC-Container
- CEE-Steckerschalter auf der Traverse mit Nullspannungsauslöser sowie Phasenwender



## Stirnradgetriebenerührwerk Typ: SRTGMK/1,5-270

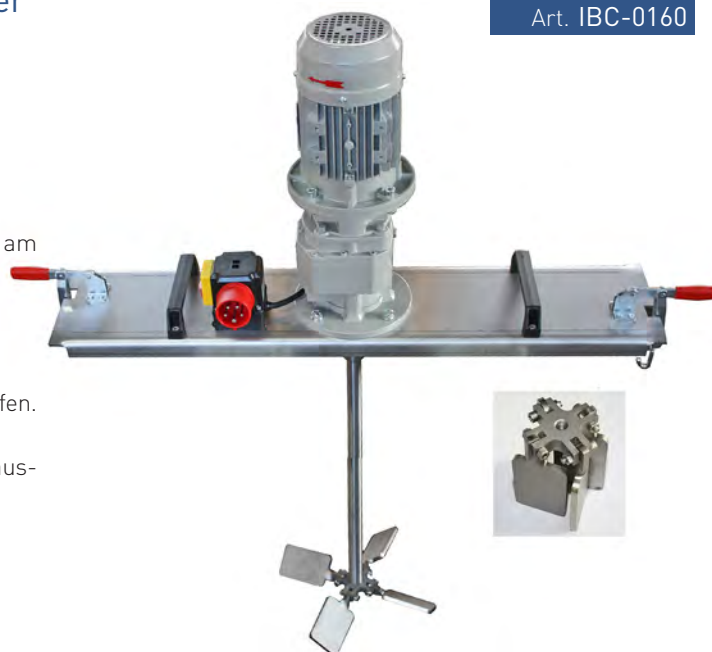
Medien bis 5.000 mPa · s. für IBC-Container

€ 2.150,-

Art. IBC-0160

### Technische Daten:

- 1,5 KW 270 UPM Motor: 400 V 3 PH / 50 Hz / IP55 / IE2
- Motor und Getriebe in neuester Aluminiumtechnik.
- Kräftige, massive Rührwelle mit genuteter Muffenkupplung am Getriebe befestigt
- 1 Stück 4-Blatt-Klapprührorgan 1.4571 V<sub>4</sub>A
- Rührorgan durch Öffnung ø 140mm einbringbar
- Die Rührflügel klappen selbstständig durch Fliehkraft
- Traverse Edelstahl 1.4301, mit 2 Spannhaken und 2 Tragegriffen.
- Geeignet für z.B. 1.000 Liter IBC-Container
- CEE-Steckerschalter auf der Traverse mit Nullspannungsauslöser sowie Phasenwender



## Stirnradgetriebenerührwerk Typ: SRTGMK/1,5-270

Medien bis 5.000 mPa · s. für IBC-Container

€ 2.250,-

Art. IBC-0170

### Technische Daten:

- 1,5 KW 270 UPM Motor: 400 V 3 PH / 50 Hz / IP55 / IE2
- Motor und Getriebe in neuester Aluminiumtechnik.
- Kräftige, massive Rührwelle mit genuteter Muffenkupplung am Getriebe befestigt
- 1 Stück 4-Blatt-Klapprührorgan 1.4571 V<sub>4</sub>A
- Rührorgan durch Öffnung ø 140mm einbringbar
- Die Rührflügel klappen selbstständig durch Fliehkraft
- Staplertraverse Edelstahl 1.4301, mit 2 Öffnungen für Staplergabeln, 2 Spannhaken und 2 Tragegriffen. Traversenhöhe: 100mm
- Geeignet für z.B. 1.000 Liter IBC-Container
- CEE-Steckerschalter auf der Traverse mit Nullspannungsauslöser sowie Phasenwender

Stapler-Version





## Stirnradgetrieberührwerk Typ: SRTGMK/1,5-270-BE

Medien bis 10.000 mPa · s. für IBC-Container

€ 2.200,-

Art. IBC-0180

### Technische Daten:

- 1,5 KW 270 UPM Motor: 400 V 3 PH / 50 Hz / IP55 / IE2
- Motor und Getriebe in neuester Aluminiumtechnik.
- Kräftige, massive Rührwelle mit genuteter Muffenkupplung am Getriebe befestigt
- 1 Stück SRT-Fluidjet-2-Arm Becherrührorgan
- Rührorgan durch Öffnung ø 140mm einbringbar
- Die Rührflügel klappen selbstständig durch Fliehkraft
- Traverse Edelstahl 1.4301, mit 2 Spannhaken und 2 Tragegriffen.
- Geeignet für z.B. 1.000 Liter IBC-Container
- CEE-Steckerschalter auf der Traverse mit Nullspannungsauslöser sowie Phasenwender



## Stirnradgetrieberührwerk Typ: SRTGMK/1,5-270-BE

Medien bis 10.000 mPa · s. für IBC-Container

€ 2.300,-

Art. IBC-0190

Stapler-Version

### Technische Daten:

- 1,5 KW 270 UPM Motor: 400 V 3 PH / 50 Hz / IP55 / IE2
- Motor und Getriebe in neuester Aluminiumtechnik.
- Kräftige, massive Rührwelle mit genuteter Muffenkupplung am Getriebe befestigt
- 1 Stück SRT-Fluidjet-2-Arm Becherrührorgan
- Rührorgan durch Öffnung ø 140mm einbringbar
- Die Rührflügel klappen selbstständig durch Fliehkraft
- Staplertraverse Edelstahl 1.4301, mit 2 Öffnungen für Staplergabeln, 2 Spannhaken und 2 Tragegriffen. Traversenhöhe: 100mm
- Geeignet für z.B. 1.000 Liter IBC-Container
- CEE-Steckerschalter auf der Traverse mit Nullspannungsauslöser sowie Phasenwender



## Schnellmischer Typ: SRTPN/2,7-3000

Medien bis 800 mPa · s. für IBC-Container

€ 1.475,-

Art. IBC-0120

### Technische Daten:

- Rührwelle durch Muffenkupplung abnehmbar
- Rührorgan, 1 Stück  $\varnothing = 138\text{mm}$ .
- Gesamtührwerksgewicht ca.: 14 Kg
- Pneumatikmotor 300-3.000 UPM
- 2,7 KW bei 6 bar
- Für intermittierten Betrieb
- Dauerbetrieb nur bei entfeuchteter / gekühlter Luftzufuhr
- Motor mit Absperrhahn zum Regeln der Druckluftzufuhr
- Traverse aus Edelstahl 1.4301
- 2 Spannhaken und 2 Tragegriffe



## Schnellmischer Typ: SRTPN/0,67-3000

Für wasserähnliche Medien im IBC-Container

€ 1.425,-

Art. IBC-0130

### Technische Daten:

- Rührwelle durch Hüsenkupplung abnehmbar
- Rührorgan, 1 Stück  $\varnothing = 125\text{mm}$ .
- Gesamtührwerksgewicht ca.: 11 Kg
- Pneumatikmotor 300-3.000 UPM
- 0,67 KW bei 6 bar
- Für intermittierten Betrieb
- Dauerbetrieb nur bei entfeuchteter / gekühlter Luftzufuhr
- Motor mit Absperrhahn zum Regeln der Druckluftzufuhr
- Traverse aus Edelstahl 1.4301
- 2 Spannhaken und 2 Tragegriffe



## Schneckengetriebemischer Typ: SRTSI/0,75-190 Medien bis 2.000 mPa · s. für IBC-Container

€ 1.790,-

Art. IBC-0200

### Technische Daten:

- 0,75 KW 190 UPM Motor: 400 V 3 PH / 50 Hz / IP55 / IE2
- Motor und Getriebe in neuester Aluminiumtechnik.
- Kräftige, massive Einsteckrührwelle
- 1 Stück 4-Blatt Klapprührorgan
- Rührorgan durch Öffnung ø 140mm einbringbar
- Die Rührflügel klappen selbstständig durch Fliehkraft
- Traverse Edelstahl 1.4301, mit 2 Spannhaken und 2 Tragegriffen
- Geeignet für z.B. 1.000 Liter IBC-Container
- CEE-Steckerschalter auf der Traverse mit Nullspannungsauslöser sowie Phasenwender



## Schneckengetriebemischer Typ: SRTSI/0,75-190 Medien bis 2.000 mPa · s. für IBC-Container

€ 1.850,-

Art. IBC-0210

Stapler-Version

### Technische Daten:

- 0,75 KW 190 UPM Motor: 400 V 3 PH / 50 Hz / IP55 / IE2
- Motor und Getriebe in neuester Aluminiumtechnik.
- Kräftige, massive Einsteckrührwelle
- 1 Stück 4-Blatt Klapprührorgan
- Rührorgan durch Öffnung ø 140mm einbringbar
- Die Rührflügel klappen selbstständig durch Fliehkraft
- Staplertraverse Edelstahl 1.4301, mit 2 Öffnungen für Staplergabeln, 2 Spannhaken und 2 Tragegriffen. Traversenhöhe: 100mm
- Geeignet für z.B. 1.000 Liter IBC-Container
- CEE-Steckerschalter auf der Traverse mit Nullspannungsauslöser sowie Phasenwender





## Schneckengetriebetrührwerk Typ: SRTSI/0,75-190

Medien bis 3.000 mPa · s. für IBC-Container

€ 1.850,-

Art. IBC-0220

### Technische Daten:

- 0,75 KW 190 UPM Motor: 400 V 3 PH / 50 Hz / IP55 / IE2
- Motor und Getriebe in neuester Aluminiumtechnik.
- Kräftige, massive Einsteckrührwelle
- 1 Stück SRT-Fluidjet-2-Arm Becherrührorgan
- Rührorgan durch Öffnung ø 140mm einbringbar
- Die Rührflügel klappen selbstständig durch Fliehkraft
- Traverse Edelstahl 1.4301, mit 2 Spannhaken und 2 Tragegriffen.
- Geeignet für z.B. 1.000 Liter IBC-Container
- CEE-Steckerschalter auf der Traverse mit Nullspannungsauslöser sowie Phasenwender



## Schneckengetriebetrührwerk Typ: SRTSI/0,75-190

Medien bis 3.000 mPa · s. für IBC-Container

Stapler-Version

€ 1.900,-

Art. IBC-0230

### Technische Daten:

- 0,75 KW 190 UPM Motor: 400 V 3 PH / 50 Hz / IP55 / IE2
- Motor und Getriebe in neuester Aluminiumtechnik.
- Kräftige, massive Einsteckrührwelle
- 1 Stück SRT-Fluidjet-2-Arm Becherrührorgan
- Rührorgan durch Öffnung ø 140mm einbringbar
- Die Rührflügel klappen selbstständig durch Fliehkraft
- Staplertraverse Edelstahl 1.4301, mit 2 Öffnungen für Staplergabeln, 2 Spannhaken und 2 Tragegriffen. Traversenhöhe: 100mm
- Geeignet für z.B. 1.000 Liter IBC-Container
- CEE-Steckerschalter auf der Traverse mit Nullspannungsauslöser sowie Phasenwender



## Schneckengetriebemischer Typ: SRTSI/0,75-190 Medien bis 2.000 mPa · s. für IBC-Container

€ 2.590,-

Art. IBC-0205

### Technische Daten:

- 0,75 KW 190 UPM Motor: 400 V 3 PH / 50 Hz / IP55 / IE2
- Motor und Getriebe in neuester Aluminiumtechnik.
- Kräftige, massive Einsteckrührwelle
- 1 Stück 4-Blatt Klapprührorgan
- Rührorgan durch Öffnung ø 140mm einbringbar
- Die Rührflügel klappen selbstständig durch Fliehkraft
- Frequenzumrichter IP55
- Durchzugsstarker Umrichter mit Motorschutz über Kaltleiterfühler
- Ein-/Ausschalter / Drehpotentiometer
- Drehzahlbereich 0-50 Hz. ( 0-190 UPM)
- Traverse Edelstahl 1.4301, mit 2 Spannhaken und 2 Tragegriffen
- Geeignet für z.B. 1.000 Liter IBC-Container
- CEE-Steckerschalter auf der Traverse mit Nullspannungsauslöser sowie Phasenwender



## Schneckengetriebemischer Typ: SRTSI/0,75-190 Medien bis 2.000 mPa · s. für IBC-Container

€ 2.650,-

Art. IBC-0215

### Technische Daten:

- 0,75 KW 190 UPM Motor: 400 V 3 PH / 50 Hz / IP55 / IE2
- Motor und Getriebe in neuester Aluminiumtechnik.
- Kräftige, massive Einsteckrührwelle
- 1 Stück 4-Blatt Klapprührorgan
- Rührorgan durch Öffnung ø 140mm einbringbar
- Die Rührflügel klappen selbstständig durch Fliehkraft
- Frequenzumrichter IP55
- Durchzugsstarker Umrichter mit Motorschutz über Kaltleiterfühler
- Ein-/Ausschalter / Drehpotentiometer
- Drehzahlbereich 0-50 Hz. ( 0-190 UPM)
- Staplertraverse Edelstahl 1.4301, mit 2 Öffnungen für Staplergabeln, 2 Spannhaken und 2 Tragegriffen. Traversenhöhe: 100mm
- Geeignet für z.B. 1.000 Liter IBC-Container
- CEE-Steckerschalter auf der Traverse mit Nullspannungsauslöser sowie Phasenwender

Stapler-Version



## Schneckengetrieberrührwerk Typ: SRTSI/0,75-190

Medien bis 3.000 mPa · s. für IBC-Container

€ 2.650,-

Art. IBC-0225

### Technische Daten:

- 0,75 KW 190 UPM Motor: 400 V 3 PH / 50 Hz / IP55 / IE2
- Motor und Getriebe in neuester Aluminiumtechnik
- Kräftige, massive Einsteckrührwelle
- 1 Stück SRT-Fluidjet-2-Arm Becherrührorgan
- Rührorgan durch Öffnung ø 140mm einbringbar
- Die Rührflügel klappen selbstständig durch Fliehkraft
- Frequenzumrichter IP55
- Durchzugsstarker Umrichter mit Motorschutz über Kaltleiterfühler
- Ein-/Ausschalter / Drehpotentiometer
- Drehzahlbereich 0-50 Hz. ( 0-190 UPM)
- Traverse Edelstahl 1.4301, mit 2 Spannhaken und 2 Tragegriffen
- Geeignet für z.B. 1.000 Liter IBC-Container
- CEE-Steckerschalter auf der Traverse mit Nullspannungsauslöser sowie Phasenwender



## Schneckengetrieberrührwerk Typ: SRTSI/0,75-190

Medien bis 3.000 mPa · s. für IBC-Container

Stapler-Version

€ 2.700,-

Art. IBC-0235

### Technische Daten:

- 0,75 KW 190 UPM Motor: 400 V 3 PH / 50 Hz / IP55 / IE2
- Motor und Getriebe in neuester Aluminiumtechnik.
- Kräftige, massive Einsteckrührwelle
- 1 Stück SRT-Fluidjet-2-Arm Becherrührorgan
- Rührorgan durch Öffnung ø 140mm einbringbar
- Die Rührflügel klappen selbstständig durch Fliehkraft
- Frequenzumrichter IP55
- Durchzugsstarker Umrichter mit Motorschutz über Kaltleiterfühler
- Ein-/Ausschalter / Drehpotentiometer
- Drehzahlbereich 0-50 Hz. ( 0-190 UPM)
- Staplertraverse Edelstahl 1.4301, mit 2 Öffnungen für Staplergabeln, 2 Spannhaken und 2 Tragegriffen. Traversenhöhe: 100mm
- Geeignet für z.B. 1.000 Liter IBC-Container
- CEE-Steckerschalter auf der Traverse mit Nullspannungsauslöser sowie Phasenwender



## Stirnradgetrieberührwerk Typ: SRTGMK/1,5-270

Medien bis 5.000 mPa · s. für IBC-Container

€ 2.950,-

Art. IBC-0240

### Technische Daten:

- 1,5 KW 270 UPM Motor: 400 V 3 PH / 50 Hz / IP55 / IE2
- Motor und Getriebe in neuester Aluminiumtechnik.
- Kräftige, massive Rührwelle mit genuteter Muffenkupplung am Getriebe befestigt
- 1 Stück 4-Blatt-Klapprührorgan 1.4571 V<sub>4</sub>A
- Rührorgan durch Öffnung ø 140mm einbringbar
- Die Rührflügel klappen selbstständig durch Fliehkraft
- Frequenzumrichter IP55
- Durchzugsstarker Umrichter mit Motorschutz über Kaltleiterfühler
- Ein-/Ausschalter / Drehpotentiometer
- Drehzahlbereich 0-60 Hz. ( 0-300 UPM)
- Staplertraverse Edelstahl 1.4301, mit 2 Öffnungen für Staplergabeln, 2 Spannhaken und 2 Tragegriffen. Traversenhöhe: 100mm
- geeignet für z.B. 1.000 Liter IBC-Container
- CEE-Steckerschalter auf der Traverse mit Nullspannungsauslöser sowie Phasenwender



## Stirnradgetrieberührwerk Typ: SRTGMK/1,5-270

Medien bis 10.000 mPa · s. für IBC-Container

€ 2.990,-

Art. IBC-0250

Stapler-Version

### Technische Daten:

- 1,5 KW 270 UPM Motor: 400 V 3 PH / 50 Hz / IP55 / IE2
- Motor und Getriebe in neuester Aluminiumtechnik.
- Kräftige, massive Rührwelle mit genuteter Muffenkupplung am Getriebe befestigt
- 1 Stück SRT-Fluidjet-2-Arm Becherrührorgan
- Rührorgan durch Öffnung ø 140mm einbringbar
- Die Rührflügel klappen selbstständig durch Fliehkraft
- Frequenzumrichter IP55
- Durchzugsstarker Umrichter mit Motorschutz über Kaltleiterfühler
- Ein-/Ausschalter / Drehpotentiometer
- Drehzahlbereich 0-60 Hz. ( 0-300 UPM)
- Staplertraverse Edelstahl 1.4301, mit 2 Öffnungen für Staplergabeln, 2 Spannhaken und 2 Tragegriffen. Traversenhöhe: 100mm
- geeignet für z.B. 1.000 Liter IBC-Container
- CEE-Steckerschalter auf der Traverse mit Nullspannungsauslöser sowie Phasenwender



## Stirnradgetrieberührwerk Typ: SRTGMK/2,5-270

Medien bis 40.000 mPa · s. für IBC-Container

€ 3.190,-

Art. IBC-0260

Stapler-Version

### Technische Daten:

- 2,2 KW 270 UPM Motor: 400 V 3 PH / 50 Hz / IP55 / IE2
- Motor und Getriebe in neuester Aluminiumtechnik.
- Kräftige, massive Rührwelle mit genuteter Muffenkupplung am Getriebe befestigt
- 1 Stück SRT-Fluidjet-2-Arm Becherrührorgan
- Rührorgan durch Öffnung ø 140mm einbringbar
- Die Rührflügel klappen selbstständig durch Fliehkraft
- Frequenzumrichter IP55
- Durchzugsstarker Umrichter mit Motorschutz über Kaltleiterfühler
- Ein-/Ausschalter / Drehpotentiometer
- Drehzahlbereich 0-60 Hz. ( 0-300 UPM)
- Staplertraverse Edelstahl 1.4301, mit 2 Öffnungen für Staplergabeln, 2 Spannhaken und 2 Tragegriffen. Traversenhöhe: 100mm
- geeignet für z.B. 1.000 Liter IBC-Container
- CEE-Steckerschalter auf der Traverse mit Nullspannungsauslöser sowie Phasenwender



€ 3.950,-

Art. IBC-0270

Stapler-Version

## SRT-Leitstrahlmischer MOVESHOCK

Leitstrahlssystem Werkstoff 1.4571

Der **SRT-MOVESHOCK** ist ein Leitstrahlmischer mit Staudrucksystem, welches eine schnelle und effiziente Durchmischung ermöglicht.

### Technische Daten:

- Die Rührwelle wird in einem geschlossenen Rohrsystem gelagert. Nur das rotierende Rührorgan ist im konzentrischen Zylinder sichtbar. Keine frei rotierende Rührwelle.
- Doppelt gelagerte Rührwelle mit Wellendichtring. Kein ausbrechen der Rührwelle möglich. Geringere Mediumsrotation gegenüber herkömmlichen Propellermischern.
- Hoher Wirkungsgrad.
- Leistung: 3,0 KW
- Drehzahl: 1500 UPM
- Spannung: 400V / 50Hz
- Traverse Edelstahl in Staplerausführung mit 2 Spannhaken, 2 Tragegriffen. (Tragegriffe nur für die Traverse)
- Für Standard IBC- Container 1000 Liter.
- CEE-Steckerschalter auf der Traverse mit Nullspannungsauslöser sowie Phasenwender.





## 1.4301 Edelstahl Traverse 4mm Stärke mit 2 Spannhaken und 2 Tragegriffen

€ 325,-

Art. IBC-TR04

### Technische Daten:

- Für IEC Flansch ø160mm oder ø200mm
- 2 Spannhaken und 2 Tragegriffe
- geeignet für z.B. 1.000 Liter IBC-Container
- Bis 50 KG Tragfähigkeit



## 1.4301 Edelstahl Staplertraverse 4mm Stärke mit 2 Spannhaken und 2 Tragegriffen

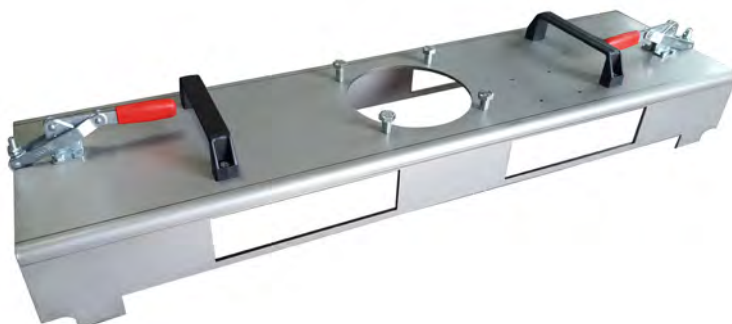
Stapler-Version

€ 375,-

Art. IBC-TRS04

### Technische Daten:

- Für IEC Flansch ø160mm oder ø200mm
- geeignet für z.B. 1.000 Liter IBC-Container
- Bis 50 KG Tragfähigkeit



## 4-Blatt-Klapprührorgan 1.4571 Edelstahl mit ø 340mm

€ 440,-

Art. IBC-KL3A0-8

### Technische Daten:

- M16 Gewinde
- Rührorgan durch Öffnung ø 140mm einbringbar
- Die Rührflügel klappen selbstständig durch Fliehkraft



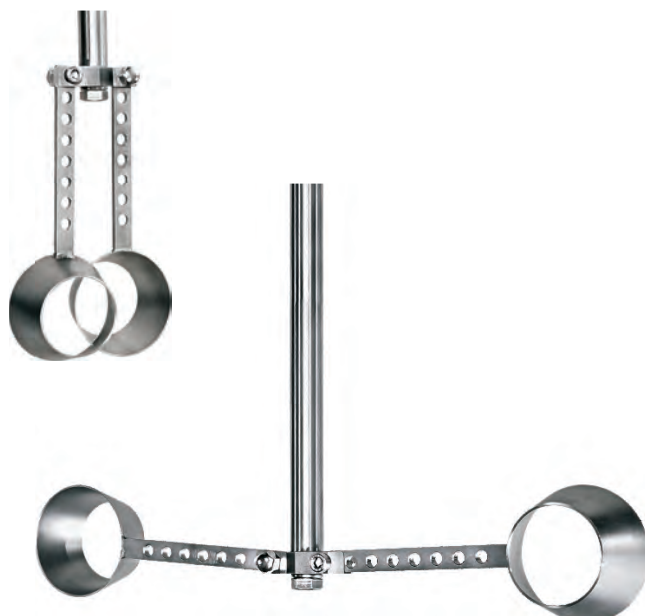
## SRT-Fluidjet-2-Arm Becherrührorgan mit ø 600mm

€ 490,-

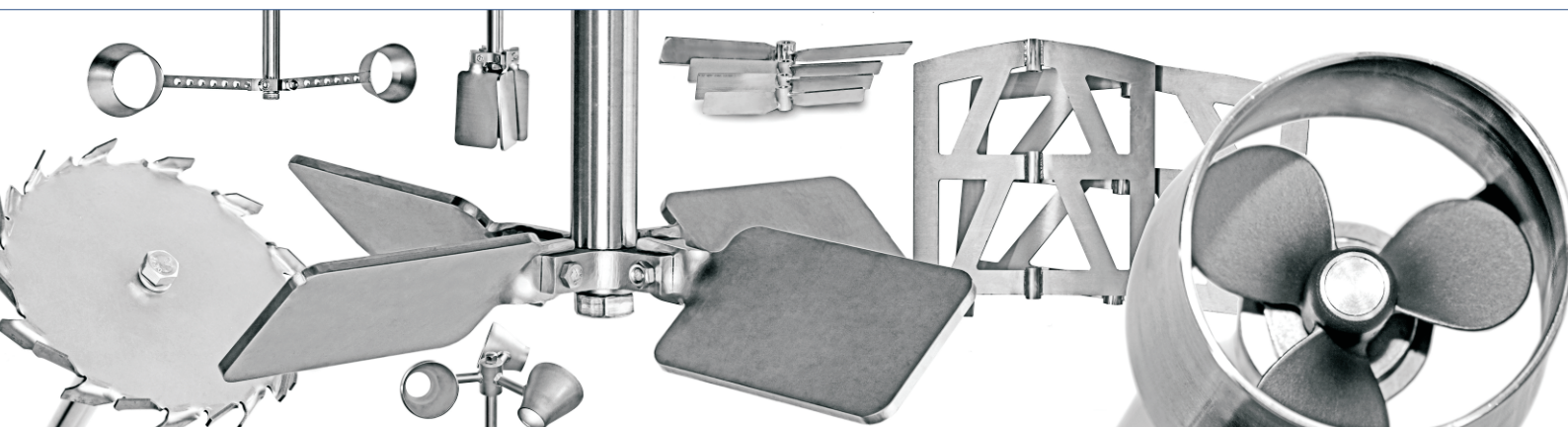
Art. IBC-BEC-600

### Technische Daten:

- M16 Gewinde
- Rührorgan durch Öffnung ø 140mm einbringbar
- Die Rührflügel klappen selbstständig durch Fliehkraft



„Glänzend in Edelstahl seit 1965“



Theodor-Barth-Straße 25  
28307 Bremen  
Telefon: +49 (0) 4 21/34 690 34  
Telefax: +49 (0) 4 21/34 690 36